

EDIFICIO

DEPARTAMENTAL

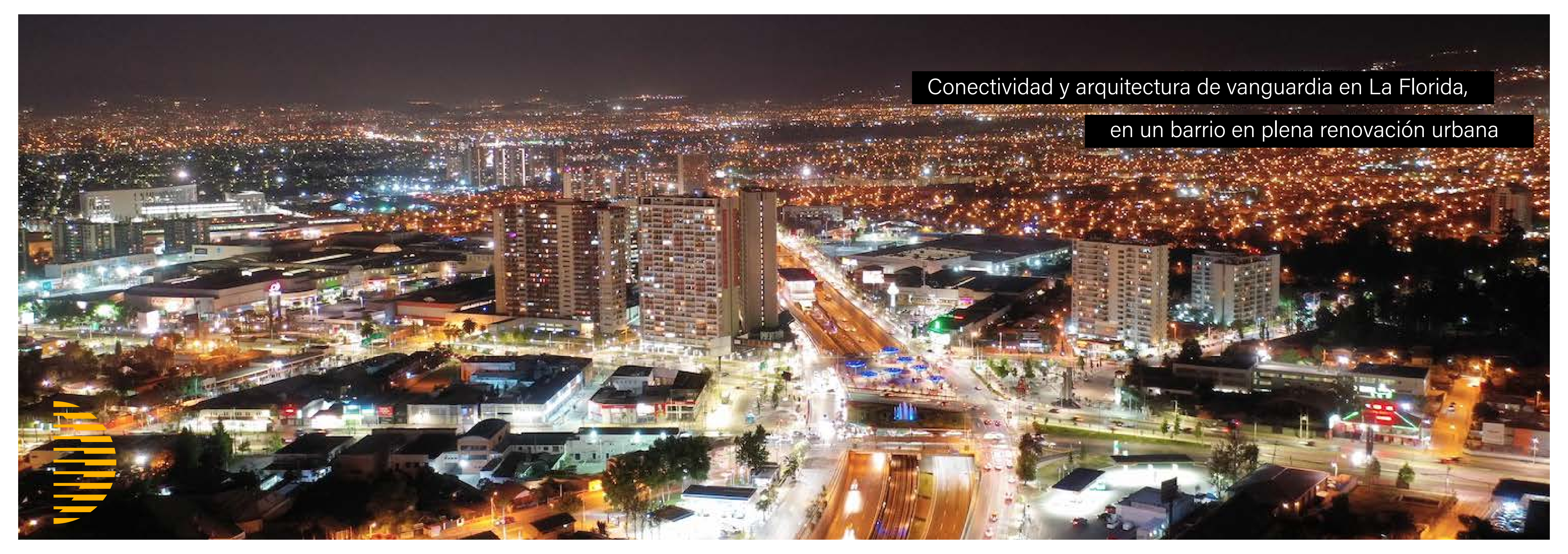
1475

LA FLORIDA



**lunia**  
lifetime spaces



An aerial night photograph of a city, likely in Latin America, showing a mix of modern high-rise apartment buildings and older, lower-rise structures. A multi-lane highway interchange is visible in the center, with light trails from cars. The city lights create a dense, glowing pattern across the landscape.

Conectividad y arquitectura de vanguardia en La Florida,

en un barrio en plena renovación urbana





# DESCUBRE UN PROYECTO DIFERENTE

---

A sólo 8 minutos caminando de Metro estación Macul, se encuentra este moderno proyecto residencial a pasos de grandes centros de salud, malls, casas de estudio, supermercados y comercios. Nuestro proyecto cuenta con una arquitectura vanguardista, espacios amplios y luminosos, y diversas áreas comunes pensadas para compartir grandes momentos. Te invitamos a conocer tu lugar para vivir y disfrutar.



Hall acceso con  
doble altura

---



EDIFICIO

DEPARTAMENTAL

1475

LA FLORIDA

Descubre Departamental 1475, un proyecto residencial ubicado a pasos de la estación Metro Macul, emplazado en el límite entre las comunas de Macul y La Florida, cerca de importantes avenidas y ciclovías, lo que le da una gran plusvalía al proyecto tanto para quienes quieran vivir aquí como para quien lo compre para renta inmobiliaria.



Departamental II  
Departamental 1475

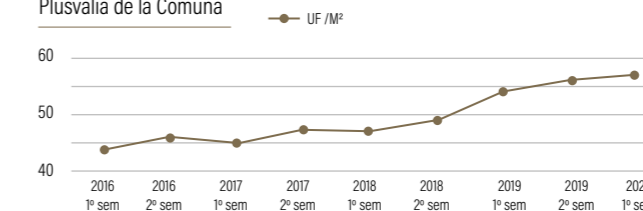
# PLUSVALÍA

Invertir aquí es una excelente oportunidad ya que se emplaza en un barrio en plena renovación urbana, impulsada por el desarrollo de proyectos inmobiliarios habitacionales, como la nueva Clínica Bupa Santiago, factores que aumentan la plusvalía de este sector.

A diferencia de otros sectores, el barrio Villa Lanalhue tiene una excelente conectividad: está a distancia caminable de las estaciones de metro Macul (Línea 4), Pedrero y Mirador (Línea 5), y a metros de las avenidas Américo Vespucio, Departamental y Vicuña Mackenna. Le rodea un variado y completo equipamiento: supermercados Jumbo y Líder, centros educacionales, hospitales y clínicas privadas, restaurantes y grandes centros comerciales.

De octubre 2019 a la fecha, este barrio ha experimentado una rentabilidad promedio de 5,5%, donde destaca la valoración del entorno con nota 7,4/10.

Plusvalía de la Comuna



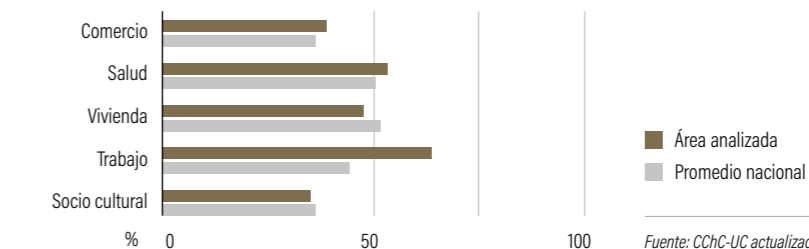
Valor UF/M² de propiedades nuevas en esta comuna:

24 % ⬆  
En últimos 3 años

1 % ⬆  
En últimos 6 meses

Fuente: Información obtenida en sitio Toc Toc con fecha 11 Dic. 2020

Índice de calidad de vida en la comuna por ámbito, comparado con nivel nacional en zona Bellavista de La Florida



Fuente: CChC-UC actualizado 2014









# VIVE LA FLORIDA

Sé parte de la atmósfera urbana que te ofrece Departamental 1475 y vive conectado a todo lo que necesitas: supermercados, la moderna Clínica Bupa Santiago, centros comerciales y establecimientos educacionales como Campus UC San Joaquín y Duoc UC San Joaquín.

Emplazado en un barrio rodeado de servicios, posee una excelente conectividad por Departamental hacia Av. Vicuña Mackenna, autopista Vespucio Sur Express, Av. Macul y Av. La Florida. Además, se encuentra a pasos de la estación de Metro Macul.

## A PASOS DE TODO

-  Clínica Bupa Santiago: 2 min (210 m)
-  Estación Metro Macul: 8 min (650 m)
-  Mall Florida Center: 14 min (1.1 km)
-  Mall Plaza Vespucio: 15 min (1.2 km)



# EL PROYECTO



Elevación cara oriente

Corte cara poniente



Planta

El proyecto se construye en un terreno de 1.400 m<sup>2</sup>. El acceso se ubica por Calle Nueva 4, mientras se proyectan áreas verdes frente a la vereda y ciclovía por Av. Departamental. En este moderno edificio de 293 departamentos, también encontrarás:

- Acceso con doble altura
- 254 estacionamientos
- 170 bicicleteros
- 4 niveles de subterráneos
- 44 estacionamientos de visita
- 118 bodegas



# ESPACIOS PENSADOS EN COMPARTIR, ENTRE EL DESCANSO Y LA ENTRETENCIÓN

En Departamental 1475, diseñamos amplios y luminosos espacios especialmente pensados para que puedas compartir tus grandes momentos con quien quieras, amigos, pareja, familia. Disfruta de una privilegiada vista panorámica de la capital desde el Espacio Lounge en el último piso, o comparte una noche con amigos jugando pool en el Espacio Bar.



Espacio Piscina con  
vista panorámica

EDIFICIO

DEPARTAMENTAL

1475

LA FLORIDA

#### ESPACIO FAMILIAR

El ambiente perfecto para grandes y chicos, con salida directa a la terraza y juegos infantiles

#### ESPACIO BAR

El mejor ambiente y estilo especialmente diseñado para vivir un gran momento junto a tus amigos

#### ESPACIO FIT

Todo lo que necesitas para estar en forma

#### ESPACIO PISCINA

Para disfrutar un momento de descanso bajo el sol, rodeado de una espectacular vista panorámica de la ciudad

#### ESPACIO LOUNGE

El espacio relajado perfecto para compartir con los buenos amigos

Espacio Familiar, con salida directa al jardín







Espacio Lounge

DISFRUTA DE TUS ESPACIOS  
DISEÑADOS PARA VIVIR MOMENTOS  
INOLVIDABLES

Espacio Bar



# ESPACIOS SOCIALES AMPLIOS, LUMINOSOS E INTEGRADOS

Comedor, living y terraza



Espacio Hall distribución, cocina, comedor



EDIFICIO

DEPARTAMENTAL

1475

LA FLORIDA

### AMPLIOS DEPARTAMENTOS DE 1 Y 2 DORMITORIOS

Eficiente distribución de los espacios y moderna gama de colores

Piso en gres porcelánico en todo el departamento

Living y dormitorio principal con salida a terraza

Ventanas con marco PVC, termopanel en estar y dormitorios

Muros revestidos con papel mural

Moderna cocina con cubierta de granito y equipada con horno, encimera y estilizada campana extraíble

Mesón de madera natural

Revestimiento cerámico en baños y cocina

Baños con mueble vanitorio importado

DISEÑO Y TERMINACIONES DE ALTO NIVEL  
SELECCIONADAS POR SU DURABILIDAD



Mesa comedor en madera natural



Detalles de diseño



Mueble vanitorio importado



Grifería marca Kröbel



Puerta principal enchapada en madera



Ventanas termopanel con marcos en PVC



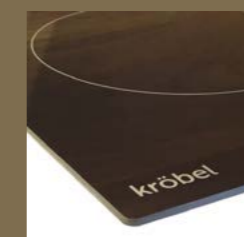
Papel mural



Todos los pisos en gres porcelánico de alta resistencia



Cubierta de cocina en granito



Equipado con encimera, campana extraíble y horno eléctrico

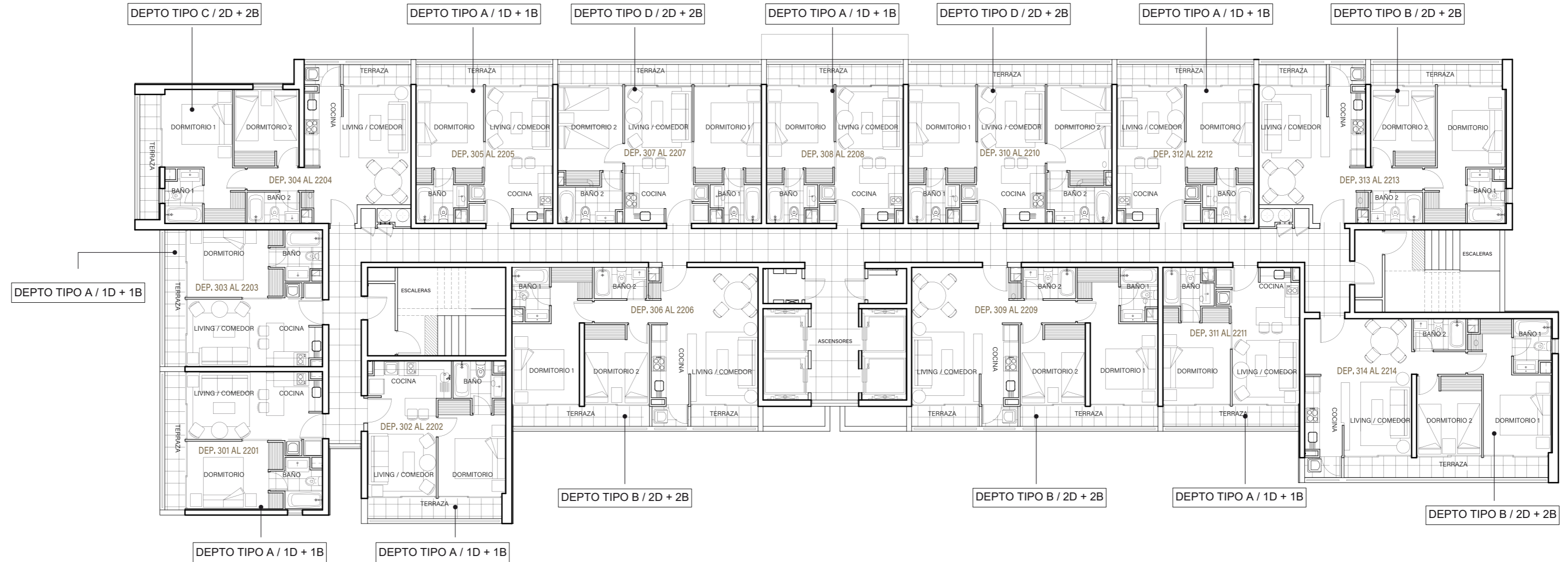


Cerámica de diseño en cocina



# MASTERPLAN

DEPARTAMENTOS PISOS 3 AL 22



# EXPERIENCIA / TRAYECTORIA

**+27**

Años de experiencia  
construyendo en Chile y Perú

**+8.500**

Viviendas entregadas

**+500**

Bodegas premium con  
oficina para Pymes

**+107.500m<sup>2</sup>**

Construídos de  
edificios de oficinas

**+27 AÑOS** URIARTE & PÉREZ COTAPOS / CHILE

**9 AÑOS** PIONERO GESTIÓN / PERÚ

**lunia**  
lifetime spaces



MARTÍN DE ZAMORA  
Las Condes



MANQUEHUE 1407  
Las Condes  
PROYECTO EN DESARROLLO



CLORINDA WILSHAW 500  
Ñuñoa  
PROYECTO EN DESARROLLO



ALTO DEL PARQUE  
Las Condes



GREEN PARK  
Macul



ARGOMEDO  
Santiago



EL TRANQUE 12091  
Lo Barnechea



DEPARTAMENTAL 1475  
La Florida  
PROYECTO EN DESARROLLO



ARENAS DE CACHAGUA  
Zapallar



PANORAMA  
La Florida



EDIFICIO

DEPARTAMENTAL

1475

LA FLORIDA

📞 Celular / WhatsApp: +569 4025 4929

✉️ departamental1475@lunia.cl

📍 Dirección Sala de Ventas:

Av. Departamental 1475, La Florida

🌐 [www.lunia.cl](http://www.lunia.cl)

📷 [lunia\\_inmobiliaria](#)

📘 [LUNIA Inmobiliaria](#)

Las imágenes y textos contenidos en este brochure fueron elaborados con fines ilustrativos y no constituyen necesariamente una representación exacta de la realidad. Lo anterior se informa en virtud de lo dispuesto en la Ley N 19.472. \*Las superficies informadas corresponden a la superficie total construida de las unidades y son aproximadas. Consulte en sala de ventas por disponibilidad y características de las unidades. 20/12/2020

**lunia**  
lifetime spaces

